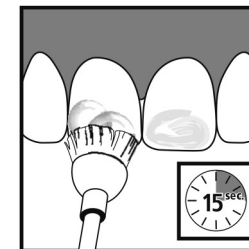
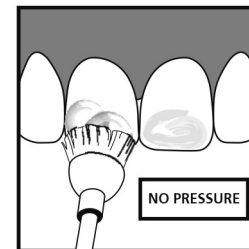
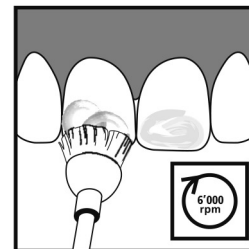
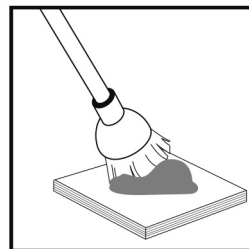
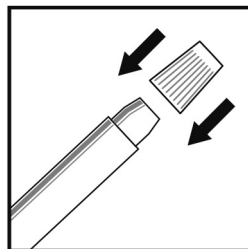
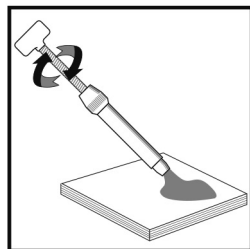
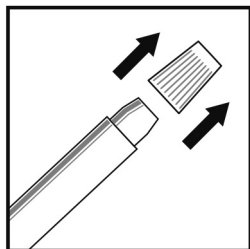


Instructions for use Intensiv UniglossPaste

REF 2500



IFU-5-10/1/2022



DE

Intensiv UniglossPaste

Produktbeschreibung

- Universelle einstufige Diamantpaste mit einzigartiger Mikrokrönung für eine natürliche Hochglanzpolitur von Komposit-Oberflächen in nur einem Arbeitsgang.

Verwendungszweck

- Finale Hochglanzpolitur der Oberflächen von Komposit-Restaurationen.
- Unterhalt von bestehenden Komposit-Restaurationen.

Anwendungshinweise

- Anwendung nur von Zahnärzten.
- Die Paste nach abgelaufenem Haltbarkeitsdatum nicht mehr verwenden.
- Nach dem Gebrauch sicherstellen, dass der Spritzendeckel gut verschlossen ist, um ein Austrocknen der Paste zu vermeiden.
- Die Verwendung von natürlichen Rohstoffen kann einen leichten Farbumschlag verursachen.
- Während der Anwendung der Paste ist es angebracht, dass Patient und Anwender einen Augenschutz tragen.
- Es ist wichtig, die Intensiv UniglossPaste immer mit neuen Instrumenten zu verwenden, um Kreuzkontamination zu verhindern.
- Die Paste nicht verschlucken oder aspirieren.
- Wenn die Paste für eine längere Zeit nicht angewendet wird, bitte etwas Wasser hinzufügen, um wieder eine optimale Konsistenz zu erhalten.

Im unwahrscheinlichen Fall eines durch die Intensiv Unigloss-Paste verursachten Zwischenfalls wenden Sie sich bitte an den Hersteller und die zuständigen Behörden.

Intensiv SA übernimmt keine Haftung bei abweichender Verwendung der Intensiv UniglossPaste von den vorliegenden Anweisungen.

Verpackung

- Spritze mit 2,5 g

EN

Intensiv UniglossPaste

Description of product

- Universal One-Step extra fine grit diamond paste for natural high gloss shining of composite surfaces in one single application.

Intended use

- Final polishing and high gloss shining for the surfaces of composite restorations.
- Maintenance of existing composite restorations.

Instructions for use

- Application by dentist only.
- Do not use the paste after its shelf life date.
- To avoid paste drying out please ensure the syringe cap is tightly closed after usage.
- The use of natural raw materials may cause a slight change in colour.
- It is recommended that both patient and operator protect their eyes.
- To avoid cross contamination use the product with new instruments separated from the rest of the instrumentation.
- Do not swallow or inhale the paste.
- If not used for a long time, please add a little quantity of water to return to the previous consistency.

In the unlikely case of an incident caused by Intensiv UniglossPaste please refer to the manufacturer and competent authorities.

Intensiv SA declines any liability for any use of Intensiv UniglossPaste other than that specified in these instructions for use.

Packaging

- 2.5 g Syringe

FR

Intensiv UniglossPaste

Description du produit

- Pâte diamantée universelle à passage unique à micro grains pour le polissage naturel de toutes les surfaces composites en un seul passage.

Destination

- Polissage final et brillance des surfaces des restaurations composites.
- Entretien des restaurations composites existantes.

Instructions d'usage

- Application par dentistes seulement.
- Ne pas utiliser le produit après la date limite d'utilisation.
- Pour éviter que la pâte ne sèche, veuillez bien refermer le capuchon.
- L'utilisation de matières premières naturelles peut provoquer un léger changement de couleur.
- Il est recommandé que le patient et le dentiste portent un écran facial ou des lunettes de protection.
- Pour éviter une contamination croisée utiliser le produit avec un support séparé du reste des instruments.
- Ne pas ingérer ou inhaler la pâte.
- Si elle n'est pas utilisée pour longtemps ajouter une petite quantité d'eau pour rétablir la consistance optimale.

Dans le cas improbable d'un incident causé par la Intensiv UniglossPaste, veuillez-vous adresser au fabricant et aux autorités compétente.

Intensiv SA décline toute responsabilité pour l'utilisation de la Intensiv UniglossPaste différemment à celle spécifiée dans ce mode d'emploi.

Conditionnement

- Seringue de 2,5 g

IT

Intensiv UniglossPaste

Descrizione del prodotto

- Pasta diamantata a passaggio unico micrograna universale, per la brillantatura naturale di tutte le superfici in composito, in un solo passaggio.

Destinazione d'uso

- Lucidatura e brillantatura finale delle superfici dei restauri in composito.
- Mantenimento dei restauri esistenti in composito.

Istruzioni d'uso

- Applicazione solo da parte del dentista.
- Non usare il prodotto oltre la data di scadenza indicata.
- Dopo l'uso assicurarsi che il tappo sia chiuso bene per evitare che la pasta si asciughi.
- L'utilizzo di materie prime naturali può causare un leggero viraggio del colore.
- Durante l'uso della pasta è opportuno che paziente ed operatore indossino schermi od occhiali protettivi.
- È opportuno utilizzare il prodotto con supporti separati dal resto della strumentazione per evitare "cross contamination".
- Non ingerire o ispirare la pasta.
- Se non usata per lungo tempo aggiungere una piccola quantità d'acqua per riportarla alla consistenza ottimale.

Nell'improbabile caso di un incidente causato da Intensiv UniglossPaste si prega di fare riferimento al produttore ed alle autorità competenti.

Intensiv SA declina ogni responsabilità per un uso di Intensiv UniglossPaste difforme dalle presenti istruzioni d'uso.

Confezionamento

- Siringa da 2,5 g

ES

Intensiv UniglossPaste

Descripción del producto

- Pasta de diamante universal de aplicación única de grano ultrafino para el brillo natural de todas las superficies en composito en un solo

Finalidad prevista

- Pulido y brillo final de las superficies de las restauraciones en composito.
- Mantenimiento de las restauraciones existentes en composito.

Instrucciones de uso

- Aplicación sólo por el dentista.
- No usar después de la fecha de caducidad.
- Para evitar que la pasta se seque, bien cerrar el tapón.
- El uso de materias primas naturales puede provocar un ligero cambio de color.
- Se recomienda que el paciente y el dentista lleven pantalla o gafas de protección.
- Para evitar una contaminación cruzada utilizar el producto con un soporte separado de otros instrumentos.
- No ingerir o inhalar la pasta.
- Si no es utilizada por un largo tiempo, añadir una pequeña cantidad de agua para que revuelva a la consistencia óptima.

En el improbable caso de un accidente causado por Intensiv UniglossPaste, consulte el fabricante y las autoridades competentes.

Intensiv SA no se hace responsable de una utilización de Intensiv UniglossPaste que no esté de acuerdo con estas instrucciones de uso.

Acondicionamiento

- Jeringue de 2,5 g